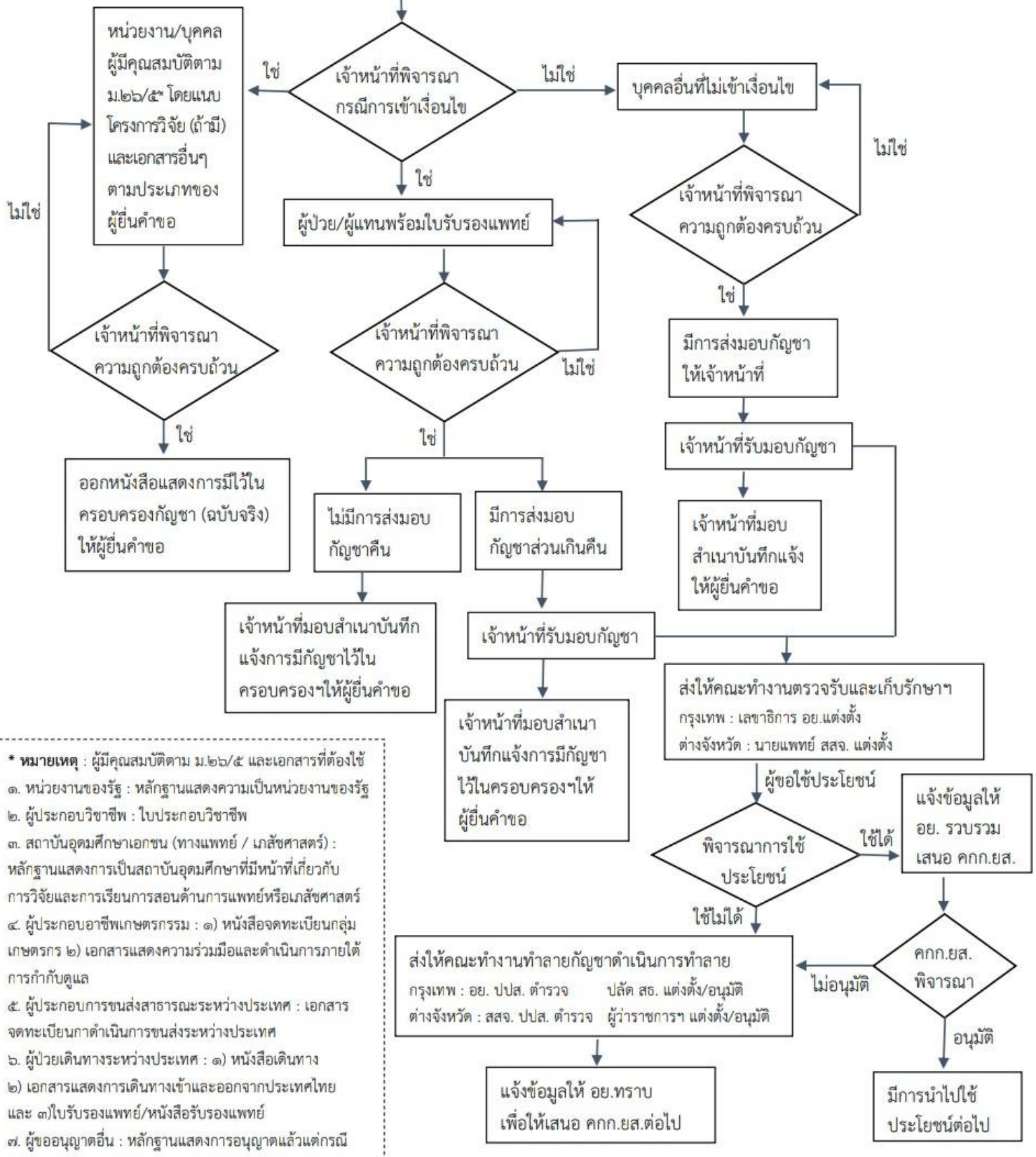


การแจ้งการครอบครองกัญชา ตาม ม.22 แห่ง พรบ.ยาเสพติดให้โทษ (ฉบับที่ 7) พ.ศ.2562

ผู้ครอบครองกัญชายื่นบันทึกแจ้งการมีไว้ในครอบครองฯ พร้อมทั้งกัญชาที่ครอบครอง ถ้านำกัญชามาไม่ได้ให้นำภาพถ่ายมาแสดงแทน
 กรุงเทพฯ: อย. กองควบคุมวัตถุเสพติด OSSC ต่างจังหวัด: สสจ. กลุ่มงานคุ้มครองผู้บริโภค



* หมายเหตุ : ผู้มีคุณสมบัติตาม ม.๒๖/๕ และเอกสารที่ต้องใช้
 ๑. หน่วยงานของรัฐ : หลักฐานแสดงความเป็นหน่วยงานของรัฐ
 ๒. ผู้ประกอบวิชาชีพ : ใบประกอบวิชาชีพ
 ๓. สถาบันอุดมศึกษาเอกชน (ทางแพทย์ / เกษษศาสตร์) : หลักฐานแสดงการเป็นสถาบันอุดมศึกษาที่มีหน้าที่เกี่ยวกับการวิจัยและการเรียนการสอนด้านการแพทย์หรือเภสัชศาสตร์
 ๔. ผู้ประกอบอาชีพเกษตรกรรม : ๑) หนังสือจดทะเบียนกลุ่มเกษตรกร ๒) เอกสารแสดงความร่วมมือและดำเนินการภายใต้การกำกับดูแล
 ๕. ผู้ประกอบการขนส่งสาธารณะระหว่างประเทศ : เอกสารจดทะเบียนการค้าเดินทางขนส่งระหว่างประเทศ
 ๖. ผู้ป่วยเดินทางระหว่างประเทศ : ๑) หนังสือเดินทาง ๒) เอกสารแสดงการเดินทางเข้าและออกจากประเทศไทย และ ๓) ใบรับรองแพทย์/หนังสือรับรองแพทย์
 ๗. ผู้ขออนุญาตอื่น : หลักฐานแสดงการอนุญาตแล้วแต่กรณี