



สรุปรายการโรค และภัยสุขภาพที่สำคัญประจำสัปดาห์

Weekly Situation Awareness Report : WSAR

สำนักงานสาธารณสุขจังหวัดพะเยา

ประจำสัปดาห์ที่ 45 ปี 2561 (วันที่ 11 – 17 พฤศจิกายน 2561)

สำนักงานสาธารณสุขจังหวัดพะเยาได้รับรายงานโรคและภัยสุขภาพที่สำคัญของจังหวัดพะเยา ประจำสัปดาห์ที่ 45 ปี 2561 (วันที่ 11 – 17 พฤศจิกายน 2561) ดังนี้

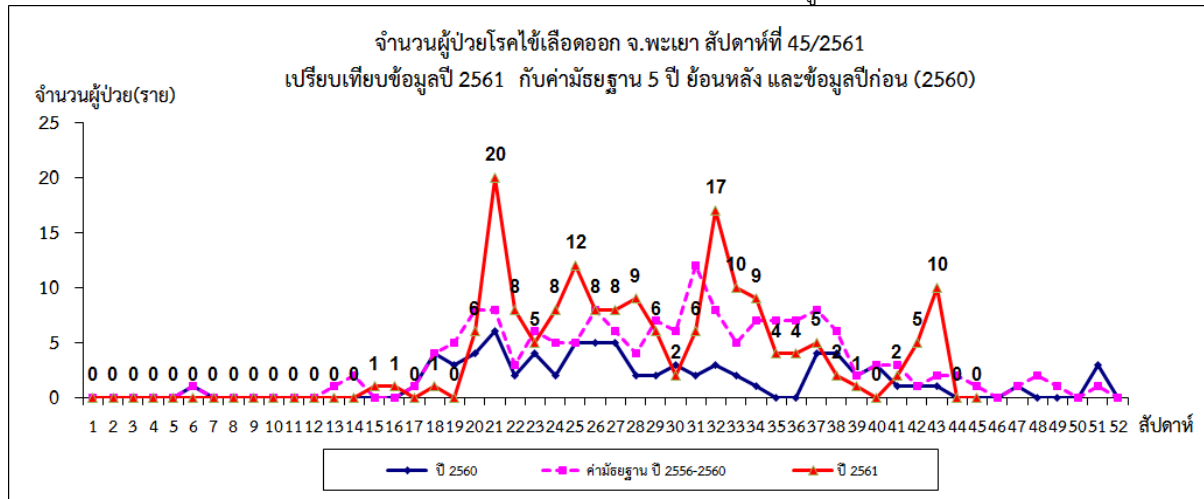
1. เหตุการณ์ตามเกณฑ์ที่มีความสำคัญสูง/ตามเกณฑ์การตรวจสอบ

วันที่ 13 พฤศจิกายน 2561 มีเหตุการณ์อาหารเป็นพิษ ในโรงเรียนประถมศึกษาแห่งหนึ่ง ตำบลเวียง อำเภอเมือง จังหวัดพะเยา ผู้ป่วยเป็นเด็กนักเรียนจำนวน 69 ราย อาการสำคัญคือ ถ่ายเหลว ปวดท้อง และคลื่นไส้ อาเจียน สาเหตุจากรับประทานอาหารกลางวันโรงเรียน มื้อกลางวันของวันที่ 12 พฤศจิกายน 2561 คือ ข้าวไข่พะโล้ โดยนักเรียนที่ป่วยให้ข้อมูลว่าไข่พะโล้มีกลิ่นและเป็นยางคล้ายไข่ต้มยางมะตูม รายแรกเริ่มป่วยตั้งแต่ช่วงเวลา 21.00 น. ของวันที่ 12 พฤศจิกายน 2561 ช่วงเวลาที่พบผู้ป่วยมากที่สุด คือช่วงเวลา 00.01 - 03.00 น. ของวันที่ 13 พฤศจิกายน 2561 ระยะฟักตัวที่สั้นที่สุด 9 ชั่วโมง และยาวที่สุด 28 ชั่วโมง ระยะฟักตัวเฉลี่ย 18.50 ชั่วโมง ไม่มีอาหารที่สงสัยเหลือให้ส่งตรวจ และผลการตรวจตัวอย่าง rectal swab จากเด็กนักเรียนที่ป่วย จำนวน 1 ตัวอย่าง ไม่พบเชื้อก่อโรค

2. สถานการณ์โรคที่สำคัญ

2.1 โรคไข้เลือดออก

สถานการณ์โรคไข้เลือดออกของจังหวัดพะเยา ระหว่างวันที่ 1 มกราคม – 17 พฤศจิกายน 2561 มีผู้ป่วยสะสมจำนวน 170 ราย อัตราป่วยเท่ากับ 35.80 ต่อแสนประชากร ไม่มีผู้เสียชีวิต อัตราป่วยสะสมเป็น อันดับ 70 ของประเทศ และอันดับที่ 8 ของ 8 จังหวัดภาคเหนือ สัปดาห์นี้ไม่มีรายงานผู้ป่วย สถานการณ์โรคมิแนวโน้มลดลง



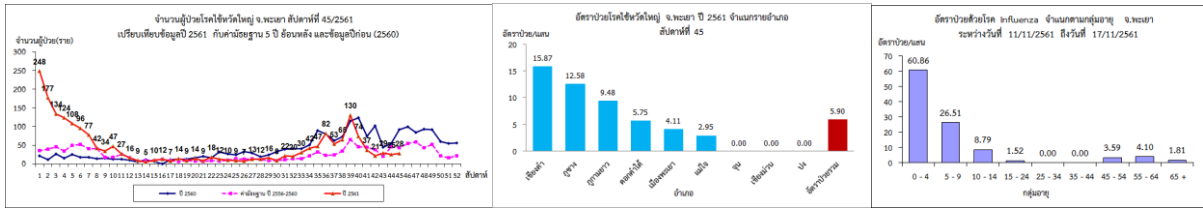
ภาพแสดงข้อมูลเฝ้าระวังทางระบาดวิทยาผู้ป่วยโรคไข้เลือดออก จังหวัดพะเยา สัปดาห์ที่ 45 ปี 2561

ที่มา : รายงานเฝ้าระวังโรคทางระบาดวิทยา สำนักงานสาธารณสุขจังหวัดพะเยา

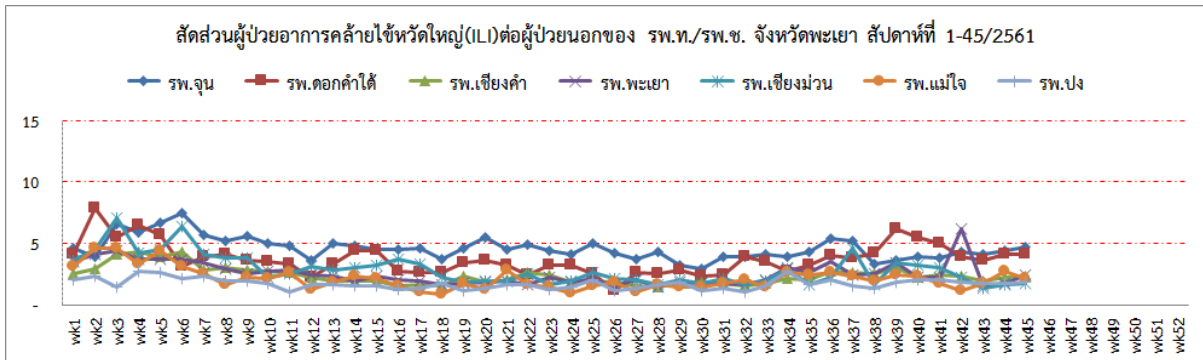
2.2 โรคไข้หวัดใหญ่

สถานการณ์โรคไข้หวัดใหญ่ของจังหวัดพะเยา ระหว่างวันที่ 1 มกราคม – 17 พฤศจิกายน 2561 มีผู้ป่วยสะสมจำนวน 2,029 ราย อัตราป่วยเท่ากับ 427.33 ต่อแสนประชากร ไม่มีผู้เสียชีวิต อัตราป่วยสะสมเป็น อันดับ 4 ของประเทศ และ อันดับที่ 2 ของ 8 จังหวัดภาคเหนือ

สัปดาห์นี้มีผู้ป่วยจำนวน 28 ราย อัตราป่วยเท่ากับ 5.90 ต่อแสนประชากร อำเภอเชียงคำมีอัตราป่วยมากที่สุด สถานการณ์โรคมีแนวโน้มลดลง ข้อมูลการเฝ้าระวังผู้ป่วยอาการคล้ายไข้หวัดใหญ่(ILI) แต่ละโรงพยาบาลอยู่ในเกณฑ์ปกติ



ภาพแสดงข้อมูลเฝ้าระวังทางระบาดวิทยาผู้ป่วยโรคไข้หวัดใหญ่ จังหวัดพะเยา สัปดาห์ที่ 45 ปี 2561
ที่มา : รายงานเฝ้าระวังโรคทางระบาดวิทยา สำนักงานสาธารณสุขจังหวัดพะเยา



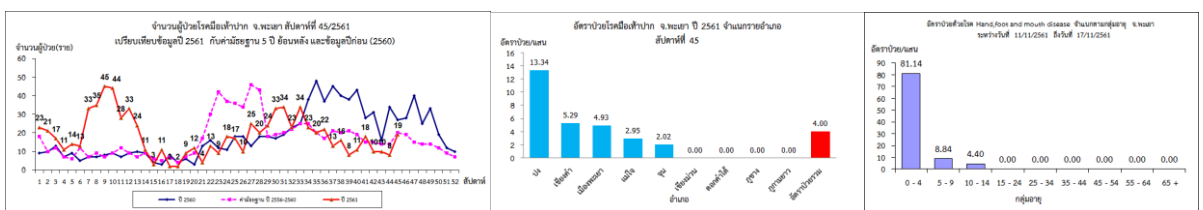
การแปลผลค่า ILI <5% = ปกติ 5-10% = มีแนวโน้มเพิ่มขึ้น >10% = มีการระบาดในพื้นที่

ภาพแสดงข้อมูลสัดส่วนผู้ป่วยอาการคล้ายไข้หวัดใหญ่(ILI) ต่อผู้ป่วยนอก จังหวัดพะเยา สัปดาห์ที่ 45 ปี 2561
ที่มา : ระบบเฝ้าระวังโรคทางระบาดวิทยาของกลุ่มอาการคล้ายไข้หวัดใหญ่ สำนักระบาดวิทยา

2.3 โรคมือเท้าปาก

สถานการณ์โรคมือเท้าปากของจังหวัดพะเยา ระหว่างวันที่ 1 มกราคม - 17 พฤศจิกายน 2561 มีผู้ป่วยสะสมจำนวน 833 ราย อัตราป่วยเท่ากับ 175.44 ต่อแสนประชากร อัตราป่วยสะสมเป็นอันดับ 3 ของประเทศ และ อันดับที่ 2 ของ 8 จังหวัดภาคเหนือ

สัปดาห์นี้มีผู้ป่วยจำนวน 19 ราย อัตราป่วยเท่ากับ 4.00 ต่อแสนประชากร อำเภอปงมีอัตราป่วยมากที่สุด สถานการณ์โรคมีแนวโน้มเพิ่มขึ้น



ภาพแสดงข้อมูลเฝ้าระวังทางระบาดวิทยาผู้ป่วยโรคมือเท้าปาก จังหวัดพะเยา สัปดาห์ที่ 45 ปี 2561
ที่มา : รายงานเฝ้าระวังโรคทางระบาดวิทยา สำนักงานสาธารณสุขจังหวัดพะเยา

สรุปและวิเคราะห์โดย ทีม SAT สำนักงานสาธารณสุขจังหวัดพะเยา
21 พฤศจิกายน 2561