



สรุปรายงานโรค และภัยสุขภาพที่สำคัญประจำสัปดาห์

Weekly Situation Awareness Report : WSAR

สำนักงานสาธารณสุขจังหวัดพะเยา

ประจำสัปดาห์ที่ 42 ปี 2561 (วันที่ 21 – 27 ตุลาคม 2561)

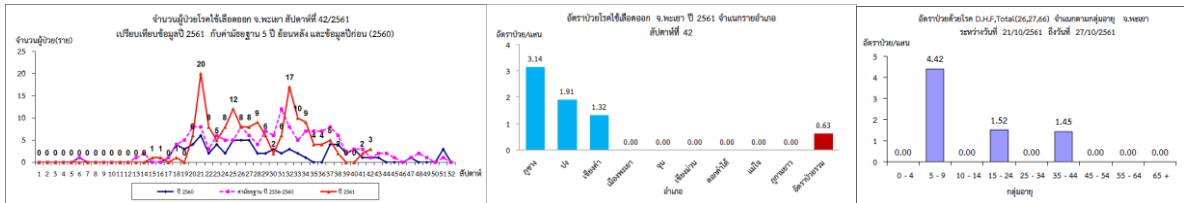
สำนักงานสาธารณสุขจังหวัดพะเยาได้รับรายงานโรคและภัยสุขภาพที่สำคัญของจังหวัดพะเยา ประจำสัปดาห์ที่ 42 ปี 2561 (วันที่ 21 – 27 ตุลาคม 2561) ดังนี้

1. เหตุการณ์ตามเกณฑ์ที่มีความสำคัญสูง/ตามเกณฑ์การตรวจสอบ
ไม่มีรายงาน

2. สถานการณ์โรคที่สำคัญ

2.1 โรคไขเลือดออก

สถานการณ์โรคไขเลือดออกของจังหวัดพะเยา ระหว่างวันที่ 1 มกราคม – 27 ตุลาคม 2561 มีผู้ป่วยสะสม จำนวน 157 ราย อัตราป่วยเท่ากับ 33.07 ต่อแสนประชากร ไม่มีผู้เสียชีวิต อัตราป่วยสะสมเป็น อันดับ 70 ของ ประเทศ และอันดับที่ 8 ของ 8 จังหวัดภาคเหนือ สัปดาห์นี้มีรายงานผู้ป่วย 3 ราย พื้นที่อำเภอภูซาง ปง และเชียงคำ สถานการณ์โรคมิแนวโน้มเพิ่มขึ้น



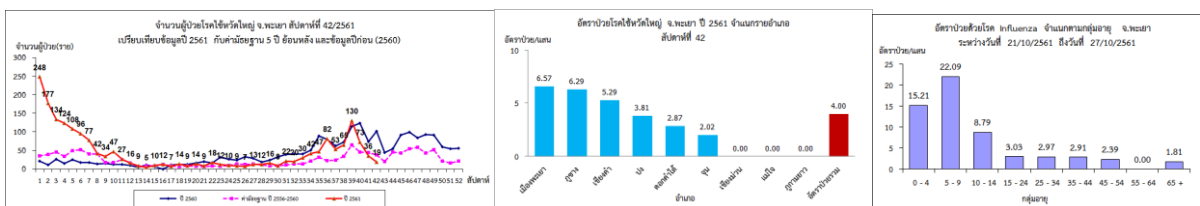
ภาพแสดงข้อมูลเฝ้าระวังทางระบาดวิทยาผู้ป่วยโรคไขเลือดออก จังหวัดพะเยา สัปดาห์ที่ 42 ปี 2561

ที่มา : รายงานเฝ้าระวังโรคทางระบาดวิทยา สำนักงานสาธารณสุขจังหวัดพะเยา

2.2 โรคไขหวัดใหญ่

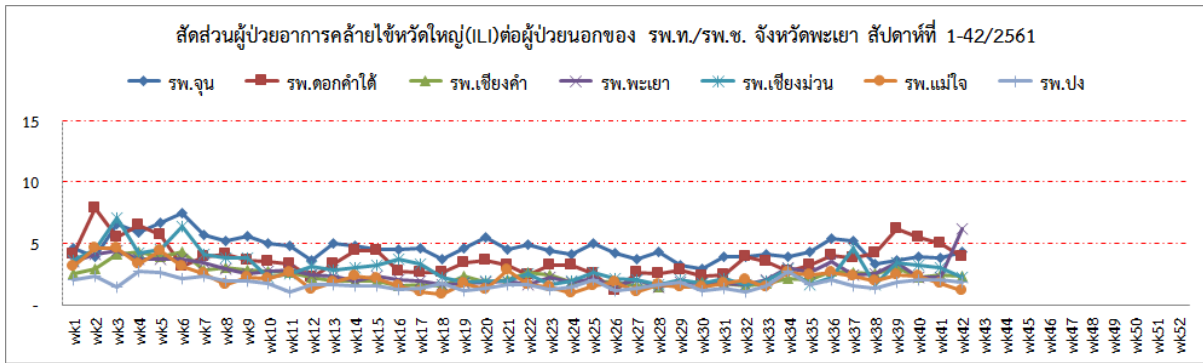
สถานการณ์โรคไขหวัดใหญ่ของจังหวัดพะเยา ระหว่างวันที่ 1 มกราคม – 27 ตุลาคม 2561 มีผู้ป่วยสะสม จำนวน 1,943 ราย อัตราป่วยเท่ากับ 409.21 ต่อแสนประชากร ไม่มีผู้เสียชีวิต อัตราป่วยสะสมเป็น อันดับ 4 ของ ประเทศ และ อันดับที่ 2 ของ 8 จังหวัดภาคเหนือ

สัปดาห์นี้มีผู้ป่วยจำนวน 19 ราย อัตราป่วยเท่ากับ 4.00 ต่อแสนประชากร อำเภอเมืองมีอัตราป่วยมากที่สุด สถานการณ์โรคมิแนวโน้มเพิ่มขึ้น อำเภอเมืองมีอัตราป่วยต่อแสนประชากรสูงสุด ข้อมูลการเฝ้าระวังผู้ป่วยอาการคล้ายไขหวัดใหญ่ (ILI) แต่ละโรงพยาบาลอยู่ในเกณฑ์ปกติ



ภาพแสดงข้อมูลเฝ้าระวังทางระบาดวิทยาผู้ป่วยโรคไขหวัดใหญ่ จังหวัดพะเยา สัปดาห์ที่ 42 ปี 2561

ที่มา : รายงานเฝ้าระวังโรคทางระบาดวิทยา สำนักงานสาธารณสุขจังหวัดพะเยา

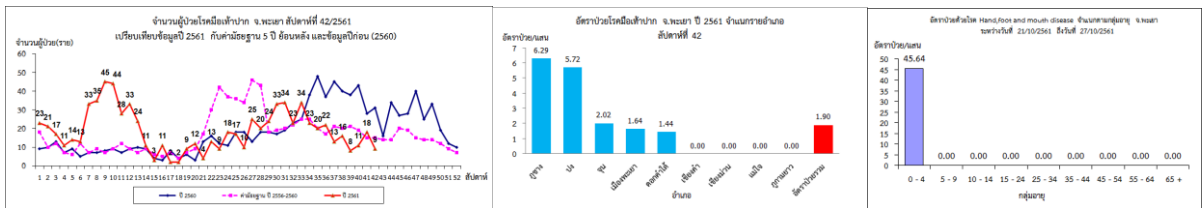


การแปลผลค่า ILI <5% = ปกติ 5-10% = มีแนวโน้มเพิ่มขึ้น >10% = มีการระบาดในพื้นที่
 ภาพแสดงข้อมูลสัดส่วนผู้ป่วยอาการคล้ายไข้หวัดใหญ่(ILI) ต่อผู้ป่วยนอก จังหวัดพะเยา สัปดาห์ที่ 42 ปี 2561
 ที่มา : ระบบเฝ้าระวังโรคทางระบาดวิทยาของกลุ่มอาการคล้ายไข้หวัดใหญ่ สำนักระบาดวิทยา

2.3 โรคมือเท้าปาก

สถานการณ์โรคมือเท้าปากของจังหวัดพะเยา ระหว่างวันที่ 1 มกราคม - 27 ตุลาคม 2561 มีผู้ป่วยสะสมจำนวน 795 ราย อัตราป่วยเท่ากับ 167.43 ต่อแสนประชากร อัตราป่วยสะสมเป็นอันดับ 2 ของประเทศ และอันดับที่ 1 ของ 8 จังหวัดภาคเหนือ

สัปดาห์นี้มีผู้ป่วยจำนวน 9 ราย อัตราป่วยเท่ากับ 1.90 ต่อแสนประชากร อำเภอภูซางมีอัตราป่วยมากที่สุด สถานการณ์โรคมียแนวโน้มลดลง



ภาพแสดงข้อมูลเฝ้าระวังทางระบาดวิทยาผู้ป่วยโรคมือเท้าปาก จังหวัดพะเยา สัปดาห์ที่ 42 ปี 2561

ที่มา : รายงานเฝ้าระวังโรคทางระบาดวิทยา สำนักงานสาธารณสุขจังหวัดพะเยา

สรุปและวิเคราะห์โดย ทีม SAT สำนักงานสาธารณสุขจังหวัดพะเยา

1 พฤศจิกายน 2561