



สรุปรายงานโรคระบาดและภัยสุขภาพที่สำคัญประจำสัปดาห์

Weekly Situation Awareness Report : WSAR

สำนักงานสาธารณสุขจังหวัดพะเยา

ประจำสัปดาห์ที่ 40 ปี 2561 (วันที่ 7 - 13 ตุลาคม 2561)

สำนักงานสาธารณสุขจังหวัดพะเยาได้รับรายงานโรคและภัยสุขภาพที่สำคัญของจังหวัดพะเยา ประจำสัปดาห์ที่ 40 ปี 2561 (วันที่ 7 - 13 ตุลาคม 2561) ดังนี้

1. เหตุการณ์ตามเกณฑ์ที่มีความสำคัญสูง/ตามเกณฑ์การตรวจสอบ
ไม่มีรายงาน

2. โรคในระบบรายงานเฝ้าระวังโรคทางระบาดวิทยาที่พบผู้ป่วยสูงเกินค่ามัธยฐาน 5 ปีย้อนหลัง

สัปดาห์ที่ 40 ปี 2561 มีรายงานโรคทางระบาดวิทยาที่มีจำนวนผู้ป่วยสูงกว่าค่ามัธยฐาน 5 ปีย้อนหลังในสัปดาห์เดียวกันจำนวน 5 โรค คือ โรคอาหารเป็นพิษ(1.44 เท่า), ไข้ไม่ทราบสาเหตุ (1.34 เท่า), โรคปอดบวม (1.15 เท่า), โรคสุกใส(1.14 เท่า) และ โรคไข้หวัดใหญ่(1.13 เท่า)

ตารางแสดง ข้อมูลโรคในระบบรายงานเฝ้าระวังโรคทางระบาดวิทยาสัปดาห์ที่ 40 ปี 2561 ที่พบผู้ป่วยสูงเกินค่ามัธยฐาน 5 ปีย้อนหลัง

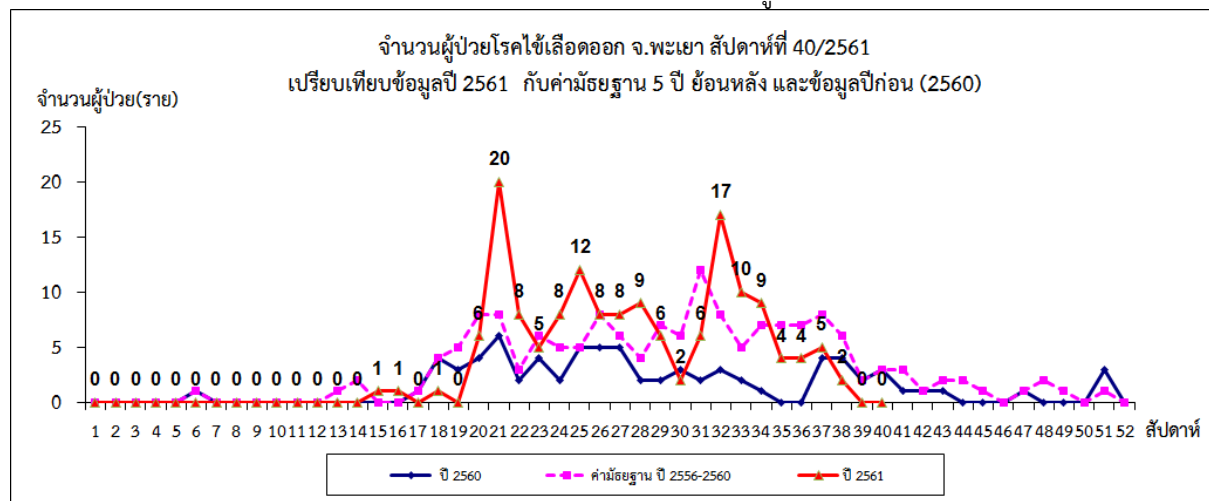
โรค	ปี2560	ค่ามัธยฐาน 5 ปีย้อนหลัง	ปี2561	เพิ่มขึ้นมากกว่าค่ามัธยฐาน(เท่า)
Food Poisoning	14	16	23	1.44
Pyrexia	91	95	127	1.34
Pneumonia	72	40	46	1.15
Chickenpox	8	7	8	1.14
Influenza	82	52	59	1.13

ที่มา : รายงานเฝ้าระวังโรคทางระบาดวิทยา สำนักงานสาธารณสุขจังหวัดพะเยา

3. สถานการณ์โรคที่สำคัญ

3.1 โรคไข้เลือดออก

สถานการณ์โรคไข้เลือดออกของจังหวัดพะเยา ระหว่างวันที่ 1 มกราคม - 13 ตุลาคม 2561 มีผู้ป่วยสะสมจำนวน 153 ราย อัตราป่วยเท่ากับ 32.22 ต่อแสนประชากร ไม่มีผู้เสียชีวิต อัตราป่วยสะสมเป็น อันดับ 70 ของประเทศ และอันดับที่ 8 ของ 8 จังหวัดภาคเหนือ สัปดาห์นี้ไม่มีรายงานผู้ป่วย สถานการณ์โรคมียแนวโน้มลดลง



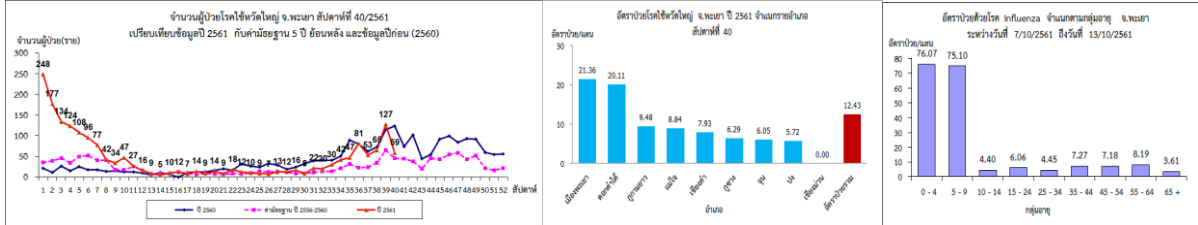
ภาพแสดงข้อมูลเฝ้าระวังทางระบาดวิทยาผู้ป่วยโรคไข้เลือดออก จังหวัดพะเยา สัปดาห์ที่ 40 ปี 2561

ที่มา : รายงานเฝ้าระวังโรคทางระบาดวิทยา สำนักงานสาธารณสุขจังหวัดพะเยา

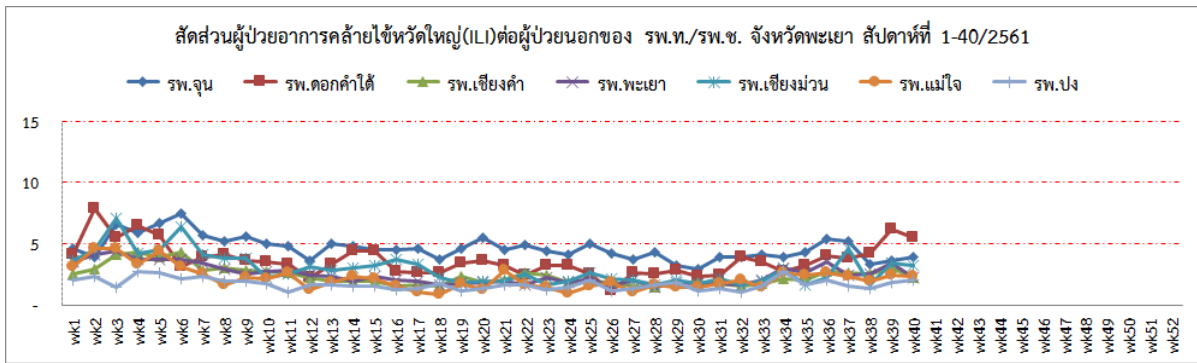
3.2 โรคไข้หวัดใหญ่

สถานการณ์โรคไข้หวัดใหญ่ของจังหวัดพะเยา ระหว่างวันที่ 1 มกราคม – 13 ตุลาคม 2561 มีผู้ป่วยสะสมจำนวน 1,870 ราย อัตราป่วยเท่ากับ 393.84 ต่อแสนประชากร ไม่มีผู้เสียชีวิต อัตราป่วยสะสมเป็น อันดับ 4 ของประเทศ และ อันดับที่ 2 ของ 8 จังหวัดภาคเหนือ

สัปดาห์นี้มีผู้ป่วยจำนวน 59 ราย อัตราป่วยเท่ากับ 12.43 ต่อแสนประชากร อำเภอเมืองมีอัตราป่วยมากที่สุด สถานการณ์โรคมึแนวโน้มเพิ่มขึ้น ข้อมูลการเฝ้าระวังผู้ป่วยอาการคล้ายไข้หวัดใหญ่(ILI) แต่ละโรงพยาบาลอยู่ในเกณฑ์ปกติ



ภาพแสดงข้อมูลเฝ้าระวังทางระบาดวิทยาผู้ป่วยโรคไข้หวัดใหญ่ จังหวัดพะเยา สัปดาห์ที่ 40 ปี 2561
ที่มา : รายงานเฝ้าระวังโรคทางระบาดวิทยา สำนักงานสาธารณสุขจังหวัดพะเยา



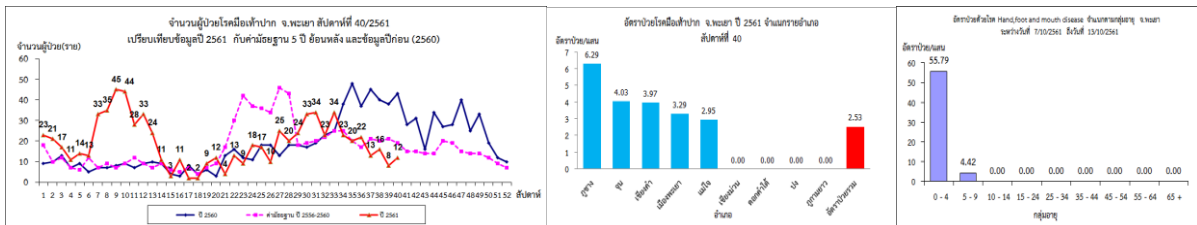
การแปรผลค่า ILI <5% = ปกติ 5-10% = มีแนวโน้มเพิ่มขึ้น >10% = มีการระบาดในพื้นที่

ภาพแสดงข้อมูลสัดส่วนผู้ป่วยอาการคล้ายไข้หวัดใหญ่(ILI) ต่อผู้ป่วยนอก จังหวัดพะเยา สัปดาห์ที่ 40 ปี 2561
ที่มา : ระบบเฝ้าระวังโรคทางระบาดวิทยาของกลุ่มอาการคล้ายไข้หวัดใหญ่ สำนักระบาดวิทยา

3.3 โรคมือเท้าปาก

สถานการณ์โรคมือเท้าปากของจังหวัดพะเยา ระหว่างวันที่ 1 มกราคม - 13 ตุลาคม 2561 มีผู้ป่วยสะสมจำนวน 769 ราย อัตราป่วยเท่ากับ 161.96 ต่อแสนประชากร อัตราป่วยสะสมเป็นอันดับ 3 ของประเทศ และ อันดับที่ 1 ของ 8 จังหวัดภาคเหนือ

สัปดาห์นี้มีผู้ป่วยจำนวน 12 ราย อัตราป่วยเท่ากับ 2.53 ต่อแสนประชากร อำเภอภูซางมีอัตราป่วยมากที่สุด สถานการณ์โรคมึแนวโน้มลดลง



ภาพแสดงข้อมูลเฝ้าระวังทางระบาดวิทยาผู้ป่วยโรคมือเท้าปาก จังหวัดพะเยา สัปดาห์ที่ 40 ปี 2561
ที่มา : รายงานเฝ้าระวังโรคทางระบาดวิทยา สำนักงานสาธารณสุขจังหวัดพะเยา

สรุปและวิเคราะห์โดย ทีม SAT สำนักงานสาธารณสุขจังหวัดพะเยา

17 ตุลาคม 2561