



# สรุปรายงานโรคระบาดและภัยสุขภาพที่สำคัญประจำสัปดาห์

## Weekly Situation Awareness Report : WSAR

### สำนักงานสาธารณสุขจังหวัดพะเยา

ประจำสัปดาห์ที่ 39 ปี 2561 (วันที่ 30 กันยายน – 6 ตุลาคม 2561)

สำนักงานสาธารณสุขจังหวัดพะเยาได้รับรายงานโรคและภัยสุขภาพที่สำคัญของจังหวัดพะเยาประจำสัปดาห์ที่ 39 ปี 2561 (วันที่ 30 กันยายน – 6 ตุลาคม 2561) ดังนี้

1. เหตุการณ์ตามเกณฑ์ที่มีความสำคัญสูง/ตามเกณฑ์การตรวจสอบ  
ไม่มีรายงาน

2. โรคในระบบรายงานเฝ้าระวังโรคทางระบาดวิทยาที่พบผู้ป่วยสูงเกินค่ามัธยฐาน 5 ปีย้อนหลัง

สัปดาห์ที่ 39 ปี 2561 มีรายงานโรคทางระบาดวิทยาที่มีจำนวนผู้ป่วยสูงกว่าค่ามัธยฐาน 5 ปีย้อนหลังในสัปดาห์เดียวกันจำนวน 4 โรค คือ โรคไข้หวัดใหญ่(1.77 เท่า), โรคอาหารเป็นพิษ(1.44 เท่า), ไข้ไม่ทราบสาเหตุ (1.06 เท่า) และ โรคปอดบวม (1.04 เท่า)

ตารางแสดง ข้อมูลโรคในระบบรายงานเฝ้าระวังโรคทางระบาดวิทยาสัปดาห์ที่ 39 ปี 2561 ที่พบผู้ป่วยสูงเกินค่ามัธยฐาน 5 ปีย้อนหลัง

โรค	ปี2560	ค่ามัธยฐาน 5 ปีย้อนหลัง	ปี2561	เพิ่มขึ้นมากกว่าค่ามัธยฐาน(เท่า)
Influenza	128	62	110	1.77
Food Poisoning	18	18	26	1.44
Pyrexia	113	103	109	1.06
Pneumonia	62	46	48	1.04

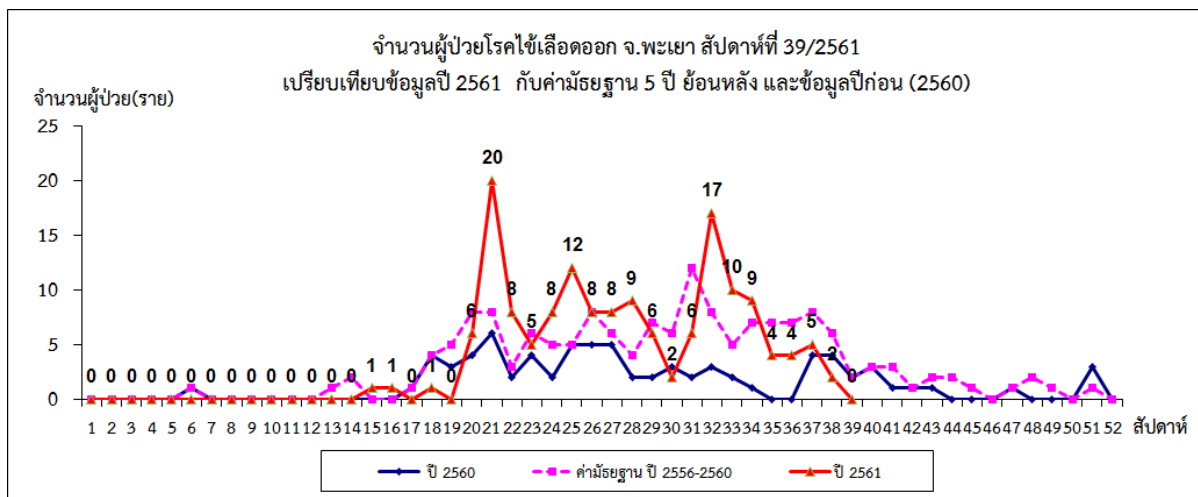
ที่มา : รายงานเฝ้าระวังโรคทางระบาดวิทยา สำนักงานสาธารณสุขจังหวัดพะเยา

### 3. สถานการณ์โรคที่สำคัญ

#### 3.1 โรคไข้เลือดออก

สถานการณ์โรคไข้เลือดออกของจังหวัดพะเยา ระหว่างวันที่ 1 มกราคม – 6 ตุลาคม 2561 มีผู้ป่วยสะสมจำนวน 153 ราย อัตราป่วยเท่ากับ 32.22 ต่อแสนประชากร ไม่มีผู้เสียชีวิต อัตราป่วยสะสมเป็น อันดับ 70 ของประเทศ และอันดับที่ 8 ของ 8 จังหวัดภาคเหนือ

สัปดาห์นี้ไม่มีรายงานผู้ป่วย สถานการณ์โรคมียแนวโน้มลดลง



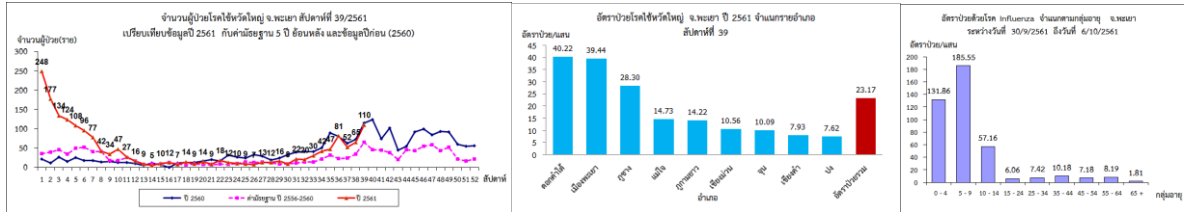
ภาพแสดงข้อมูลเฝ้าระวังทางระบาดวิทยาผู้ป่วยโรคไข้เลือดออก จังหวัดพะเยา สัปดาห์ที่ 39 ปี 2561

ที่มา : รายงานเฝ้าระวังโรคทางระบาดวิทยา สำนักงานสาธารณสุขจังหวัดพะเยา

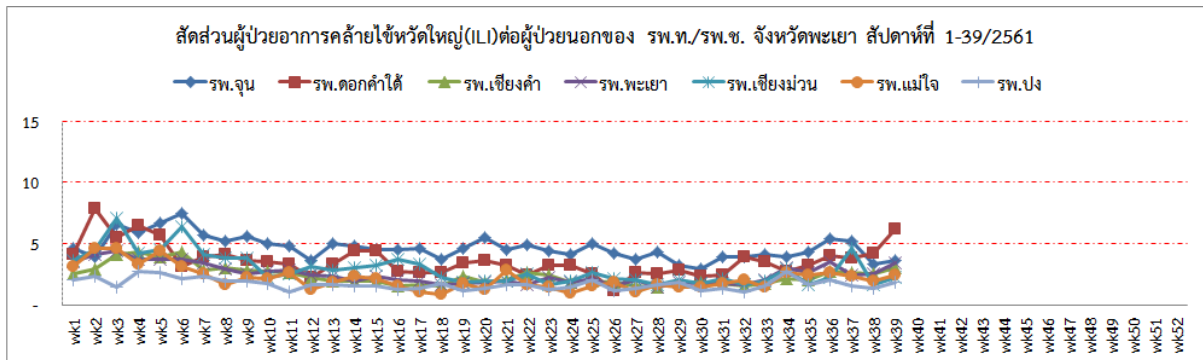
### 3.2 โรคไขหวัดใหญ่

สถานการณ์โรคไขหวัดใหญ่ของจังหวัดพะเยา ระหว่างวันที่ 1 มกราคม – 6 ตุลาคม 2561 มีผู้ป่วยสะสมจำนวน 1,793 ราย อัตราป่วยเท่ากับ 377.62 ต่อแสนประชากร ไม่มีผู้เสียชีวิต อัตราป่วยสะสมเป็น อันดับ 5 ของประเทศ และ อันดับที่ 2 ของ 8 จังหวัดภาคเหนือ

สัปดาห์นี้มีผู้ป่วยจำนวน 110 ราย อัตราป่วยเท่ากับ 23.17 ต่อแสนประชากร อำเภอดอกคำใต้มีอัตราป่วยมากที่สุด สถานการณ์โรคมึแนวโน้มเพิ่มขึ้น ข้อมูลการเฝ้าระวังผู้ป่วยอาการคล้ายไขหวัดใหญ่(ILI) แต่ละโรงพยาบาลอยู่ในเกณฑ์ปกติ



ภาพแสดงข้อมูลเฝ้าระวังทางระบาดวิทยาผู้ป่วยโรคไขหวัดใหญ่ จังหวัดพะเยา สัปดาห์ที่ 39 ปี 2561  
ที่มา : รายงานเฝ้าระวังโรคทางระบาดวิทยา สำนักงานสาธารณสุขจังหวัดพะเยา



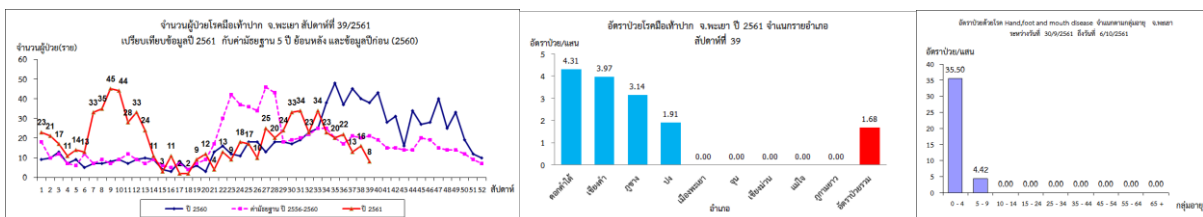
การแปลผลค่า ILI <5% = ปกติ 5-10% = มีแนวโน้มเพิ่มขึ้น >10% = มีการระบาดในพื้นที่

ภาพแสดงข้อมูลสัดส่วนผู้ป่วยอาการคล้ายไขหวัดใหญ่(ILI) ต่อผู้ป่วยนอก จังหวัดพะเยา สัปดาห์ที่ 39 ปี 2561  
ที่มา : ระบบเฝ้าระวังโรคทางระบาดวิทยาของกลุ่มอาการคล้ายไขหวัดใหญ่ สำนักระบาดวิทยา

### 3.3 โรคมือเท้าปาก

สถานการณ์โรคมือเท้าปากของจังหวัดพะเยา ระหว่างวันที่ 1 มกราคม - 6 ตุลาคม 2561 มีผู้ป่วยสะสมจำนวน 757 ราย อัตราป่วยเท่ากับ 159.43 ต่อแสนประชากร อัตราป่วยสะสมเป็นอันดับ 2 ของประเทศ และ อันดับที่ 1 ของ 8 จังหวัดภาคเหนือ

สัปดาห์นี้มีผู้ป่วยจำนวน 8 ราย อัตราป่วยเท่ากับ 1.68 ต่อแสนประชากร อำเภอดอกคำใต้มีอัตราป่วยมากที่สุด สถานการณ์โรคมึแนวโน้มลดลง



ภาพแสดงข้อมูลเฝ้าระวังทางระบาดวิทยาผู้ป่วยโรคมือเท้าปาก จังหวัดพะเยา สัปดาห์ที่ 39 ปี 2561  
ที่มา : รายงานเฝ้าระวังโรคทางระบาดวิทยา สำนักงานสาธารณสุขจังหวัดพะเยา

สรุปและวิเคราะห์โดย ทีม SAT สำนักงานสาธารณสุขจังหวัดพะเยา

9 ตุลาคม 2561